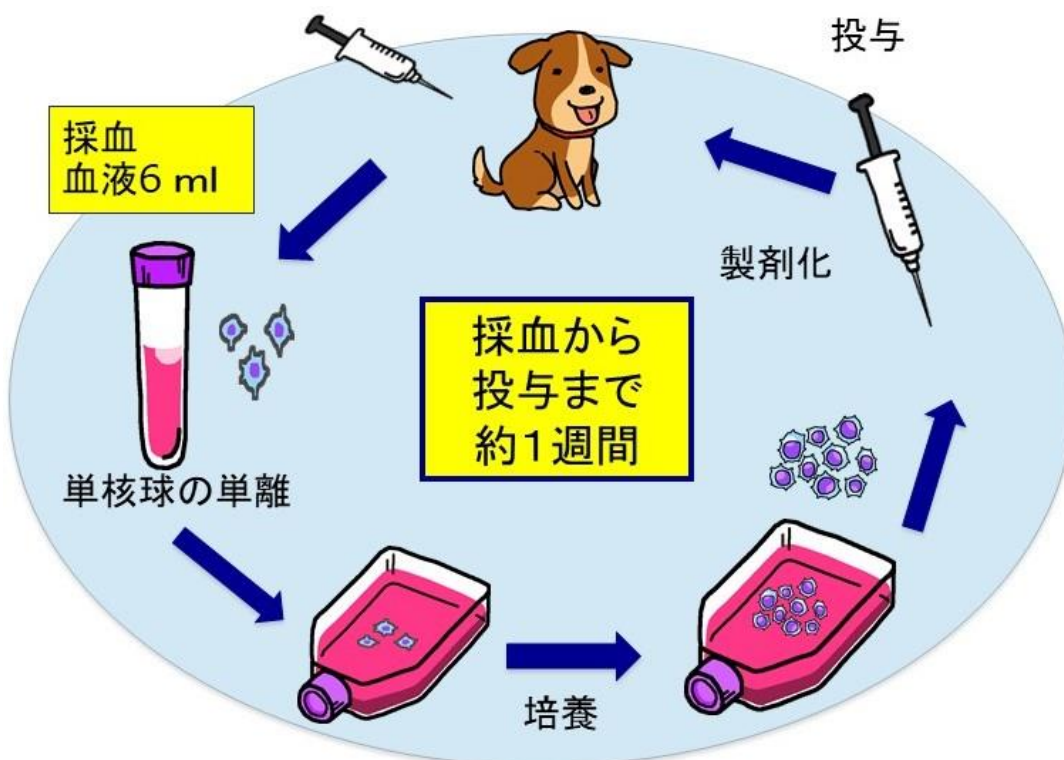




イヌ樹状細胞 (DC) 10培養キット



樹状細胞(DC)10培養キットは、血液6 mlから分離した単核球から簡便に短期間でDCを培養するキットです。

特長



構成内容

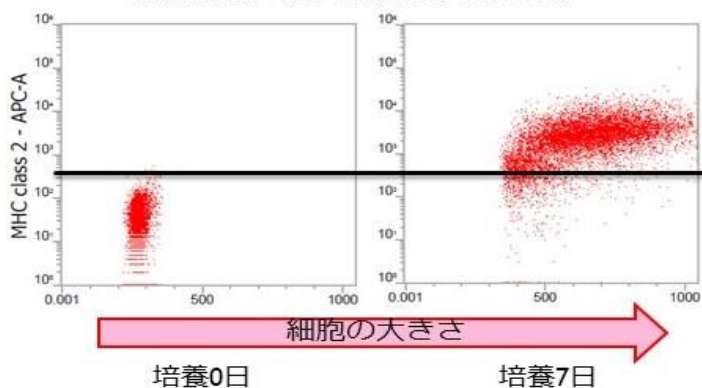
培養バッグ、培地、ピペット類まで培養から投与に至る1回分の治療に必要なすべてをセットにしたオールインワン培養キットです。



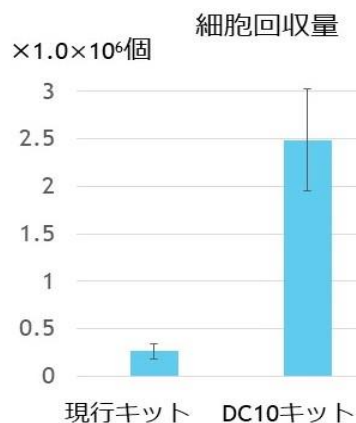
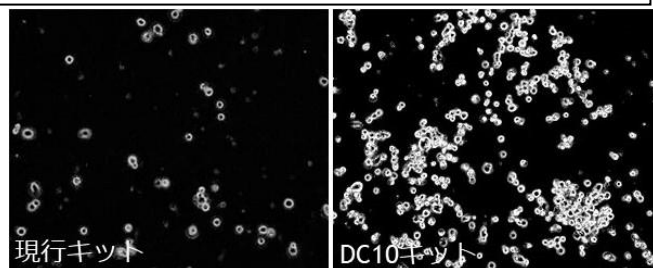
アプリケーション例

DC10 培養キットを用い、イヌ末梢血から単核細胞を分離し、1週間培養して分化誘導したDCを回収した。細胞形態の観察、細胞回収量、細胞表面分子抗原の発現、細胞の貪食能力、IL-12産生能を調べた。

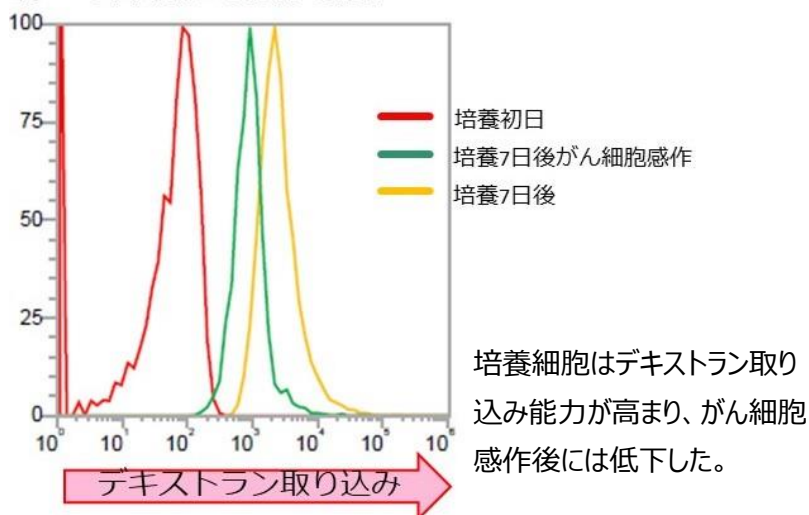
細胞表面分子抗原の発現



樹状細胞の抗原提示に関与する MHC class II 分子の発現量は、7日では0日の約33倍となった。



% 外来抗原を貪食する能力



IL-12産生量

