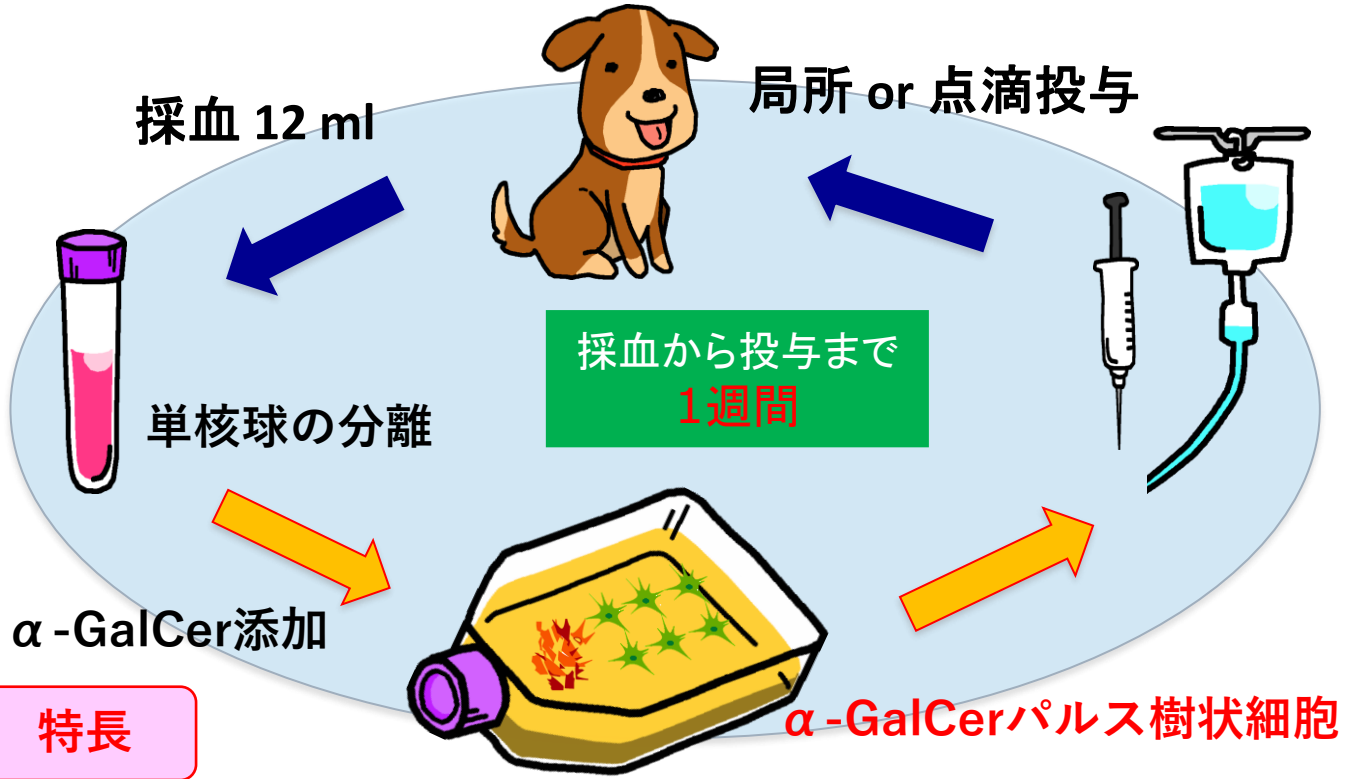
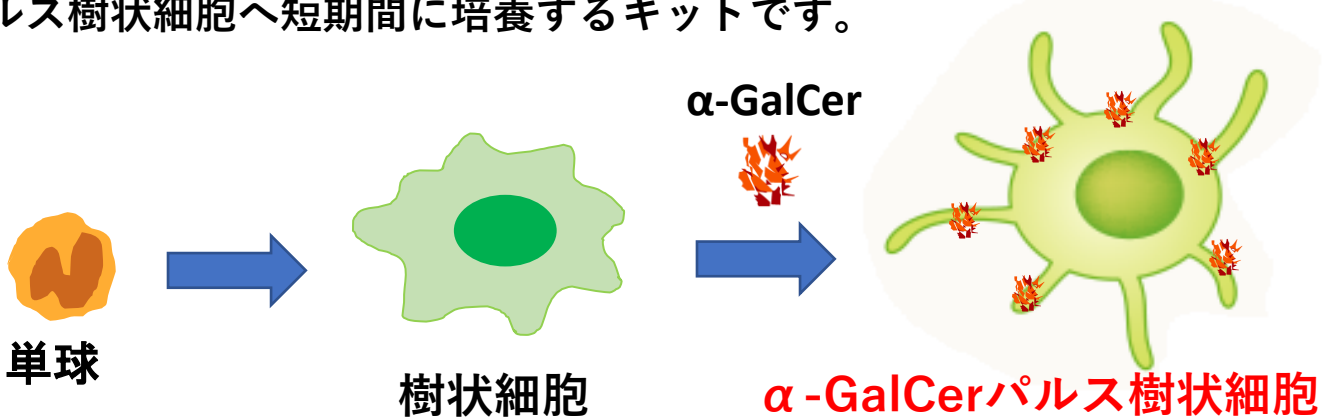


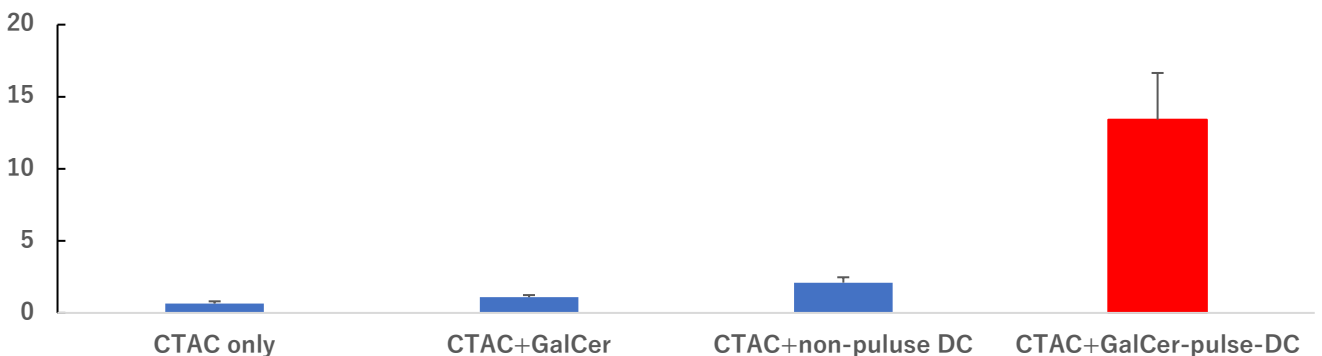
# イヌ alpha DC 培養キット



血液から分離した単核球を樹状細胞に分化・誘導し、それを免疫賦活剤であるα-GalCerによって刺激して、がん細胞を死滅させるα-GalCerパルス樹状細胞へ短期間に培養するキットです。



α-GalCerパルス樹状細胞によるがん細胞 (CTAC) へのアポトーシス誘導能 (%)



## キット構成内容

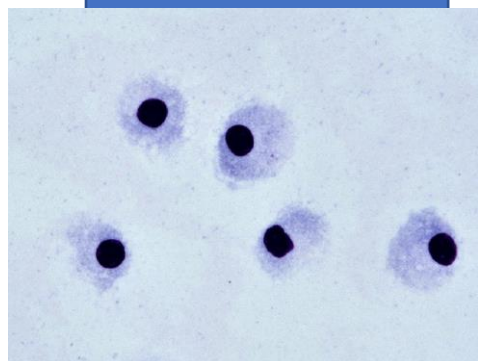
培養容器、培地、ピペット類まで培養から投与に至る1回分の治療に必要なすべてをセットにしたオールインワン培養キットです。



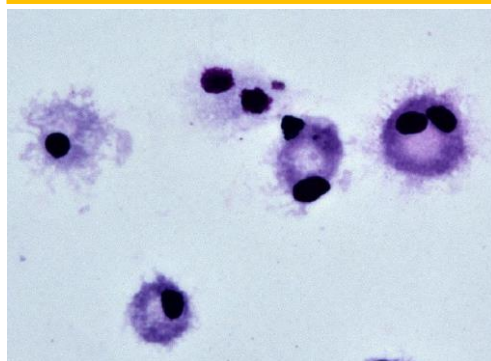
## アプリケーション

イヌalphaDC培養キットを用い、イヌ末梢血から単核細胞を分離し、1週間培養して樹状細胞を回収した。細胞形態の観察、がん細胞へのアポトーシス誘導能を調べた。

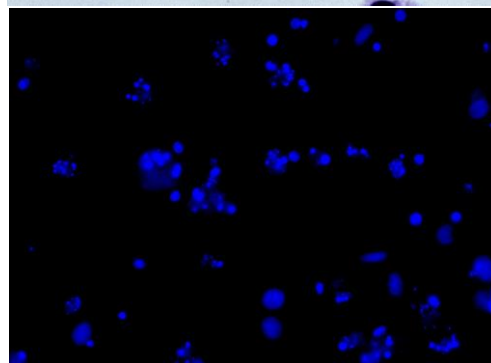
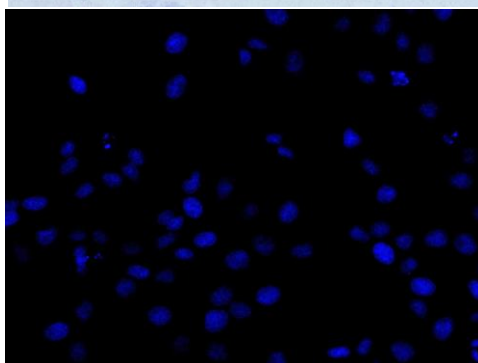
未パルス樹状細胞



$\alpha$ -GalCerパルス樹状細胞



樹状突起や2核を有する成熟樹状細胞を確認



がん細胞のアポトーシスを確認

## おすすめDC kit 3選の比較

	DC培養キット	DC10培養キット	イヌalpha DC培養キット
適応	イヌ、ネコ	<b>イヌ</b>	<b>イヌ</b>
血液量と培養要件	血液18ml 2週間培養 培地交換必要	血液 <b>6ml</b> <b>1週間培養</b> 培地交換 <b>不要</b>	血液 <b>12ml</b> <b>1週間培養</b> 培地交換 <b>不要</b>
がん感作	必要（1週間追加培養）	必要（1週間追加培養）	<b>不要</b>

## 学会発表

伊藤有紀（株式会社J-ARM）、細胞培養について（活性化リンパ球・樹状細胞の培養技術）、第160回日本獣医学会学術集会 2017