

特性解析サービスのご案内

(株)J-ARMでは特性解析を実施しております。

特性解析サービス

◎フローサイトメトリー解析

目的の細胞を抗体で染色し、細胞表面抗原をフローサイトメーターで測定します。

◆解析対象の細胞の種類

犬・猫 脂肪組織由来幹細胞 (ADSC) 対象はJ-ARM製キットで培養した細胞になります。

◆測定検体条件

生細胞 or 凍結細胞 必要細胞数： 5×10^6 個以上

※凍結細胞の場合は、陽性率が少し低くなる可能性があります。

※死細胞が多い場合や細胞数が少ない場合は正しく測定することができません。

※試験は弊社手順書に従い実施します。

◆価格

35,000/検体 (CD44,CD90,CD14,CD45の4種類を測定します)

解析例：

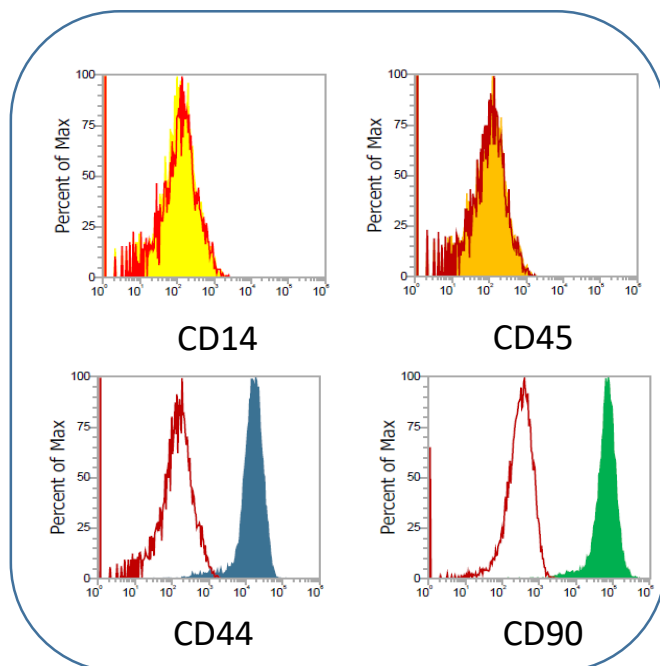
弊社培養キットを用いて培養した犬ADSC P3細胞をフローサイトメーターで測定しました。

陽性マーカー：CD44抗体(青色山)
CD90抗体(緑色山)

陰性マーカー：CD14抗体(黄色山)
CD45抗体(橙色山)



フローサイトメーター



詳しくはお問合せください。

(株) J-ARM

〒545-0052 大阪府大阪市阿倍野区阿倍野筋5-9-27

TEL 06-7890-5959 order@j-arm.com



J-ARM
For Regenerative Medicine

特性解析サービス依頼書

※検体ごとに依頼書を作成してください。

送付日 年 月 日

病院名	
ご担当者	
検体名	
細胞の種類	※細胞の種類に○をしてください。 犬 ADSC ・ 猫 ADSC
解析方法	フローサイトメトリー
検体調製日	月 日
細胞数	× 10 ⁶ 個
生存率	%

抗体種類	検体量	輸送条件	価格（税抜）	納期
CD44,CD90 CD14,CD45	生細胞or凍結細胞 5×10 ⁶ 個以上	冷蔵 or 冷凍	35,000/検体	2週間

【お願い】

特性解析サービスをご利用される際には一度弊社にご連絡ください。

※凍結細胞の場合は、陽性率が少し低くなる可能性があります。

※死細胞が多い場合や細胞数が少ない場合は正しく測定することができません。

【検体の送付方法】

◎生細胞の場合は、弊社から送られてきた輸送用の培地に清潔に細胞を懸濁し、調製翌日午前着になるように冷蔵でお送りください。輸送用の培地はご連絡後、発送いたします。

◎凍結細胞の場合は、凍結キットで保存した細胞をドライアイスに詰めて冷凍でお送りください。
(凍結方法はJ-ARM凍結プロトコール推奨)

★「特性解析サービス依頼書」の同梱をお願い致します。

★検体の送付は月～金の午前中着をお願い致します。(土日祝お休み)

詳しくはお問合せください。

(株) J-ARM
〒545-0052 大阪府大阪市阿倍野区阿倍野筋5-9-27
TEL 06-7890-5959 order@j-arm.com

