

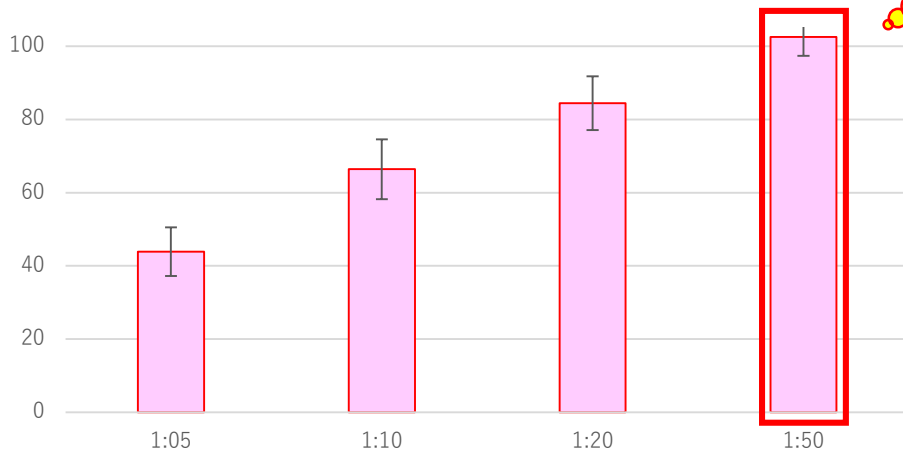
イヌKC 培養キット

特長

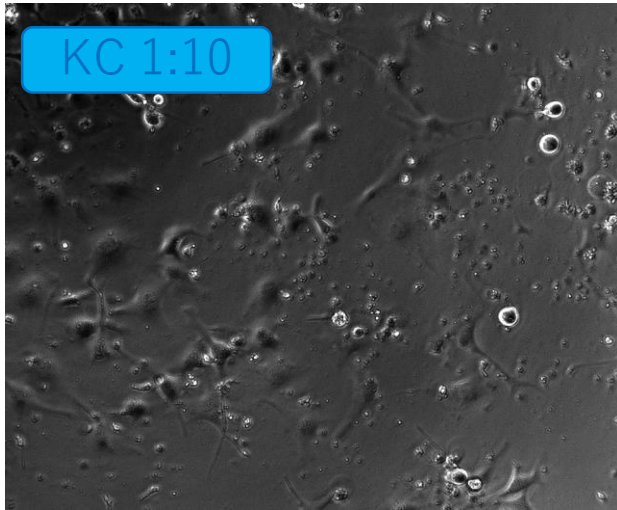
- ・血液10~12 mlから分離した末梢単核球からイヌKiller cells (NK 細胞)を簡便かつリッチに培養するキット。
- ・強い細胞殺傷能が期待できる!!!

癌細胞を死滅!!!

細胞殺傷能 (%)

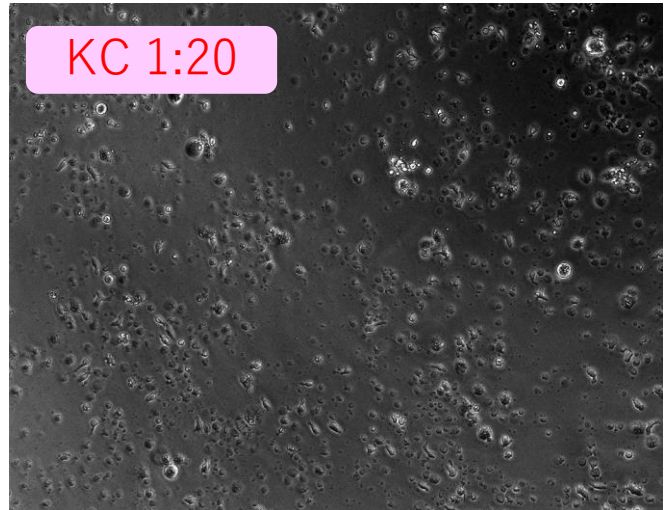


CTAC (イヌ甲状腺癌由来上皮細胞) とKCを1:5、1:10、1:20、1:50の割合で、37°C 5% CO₂条件下で共培養。



KC 1:10

定着しているCTAC



KC 1:20

死滅したCTAC

キット内容物



	CAT kit	KC kit
①対象	イヌ、ネコ	イヌのみ
②キット	培養バックにあらかじめ250mlの培地が充填されている。	培養バックに培地は充填されていない。培地は、50mlの遠心チューブ(播種用20ml×1本、追加培地50ml×4本)に充填されている。
③継代	培地の色が赤からオレンジに変化した段階でストッパーを外す	培地色にほとんど変化がなく、バックを光に照らして観察し細胞増殖を目視で観察し継代する。